

Итоги оценки  
результативности деятельности  
научных организаций  
ведомственной комиссией ФАНО

В. А. Рубаков

- [Постановление Правительства РФ от 8.04. 2009 г. № 312](#) “Об оценке и о мониторинге результативности деятельности научных организаций”: федеральные органы исполнительной власти проводят оценку результативности.
- [Методика оценки](#) – приказ ФАНО 2015 г. на основе решений Межведомственной комиссии по оценке результативности
- Внеочередная оценка инициирована ФАНО в 2016-17 г.г.
- [Регламент совместных действий РАН и ФАНО](#) по оценке результативности — последняя редакция от 11 сентября 2017 г.

# Основные особенности

- Ключевая роль экспертных советов по референтным группам
  - Ученые с высокой репутацией
  - Руководитель — не из подведомственной организации
  - 1/2 или более членов ЭС — не из подведомственных организаций
- Некоторые отличия в показателях результативности (и их использовании) от подхода Межведомственной комиссии

# Процесс оценки

- Институты: сведения для экспертной оценки, май 2017
- Научометрические данные. **Верификация!**  
Экспертные заключения РАН  
Экспертные заключения экспертов Комиссии
- Экспертные советы по референтным группам: ноябрь – декабрь 2017
- Ведомственная комиссия: 23 ноября – 21 декабря, 6 заседаний  
Предварительные результаты
- Институты, РАН – апелляции, январь 2018
- Экспертные советы по референтным группам: февраль 2018. Рассмотрение апелляций
- Ведомственная комиссия: февраль, 2 заседания. Рассмотрение апелляций
- Межведомственная комиссия по оценке, 22 марта 2018

● 493 организаций  $\implies$  456 организаций. Остальные реорганизованы.

● I категория  $\approx 31\%$ .

● II категория  $\approx 45\%$ .

● III категория  $\approx 24\%$ .

● Профили

● Профиль I — 243 организации;

● Профиль II — 74 организации;

● Профиль III — 17 организаций;

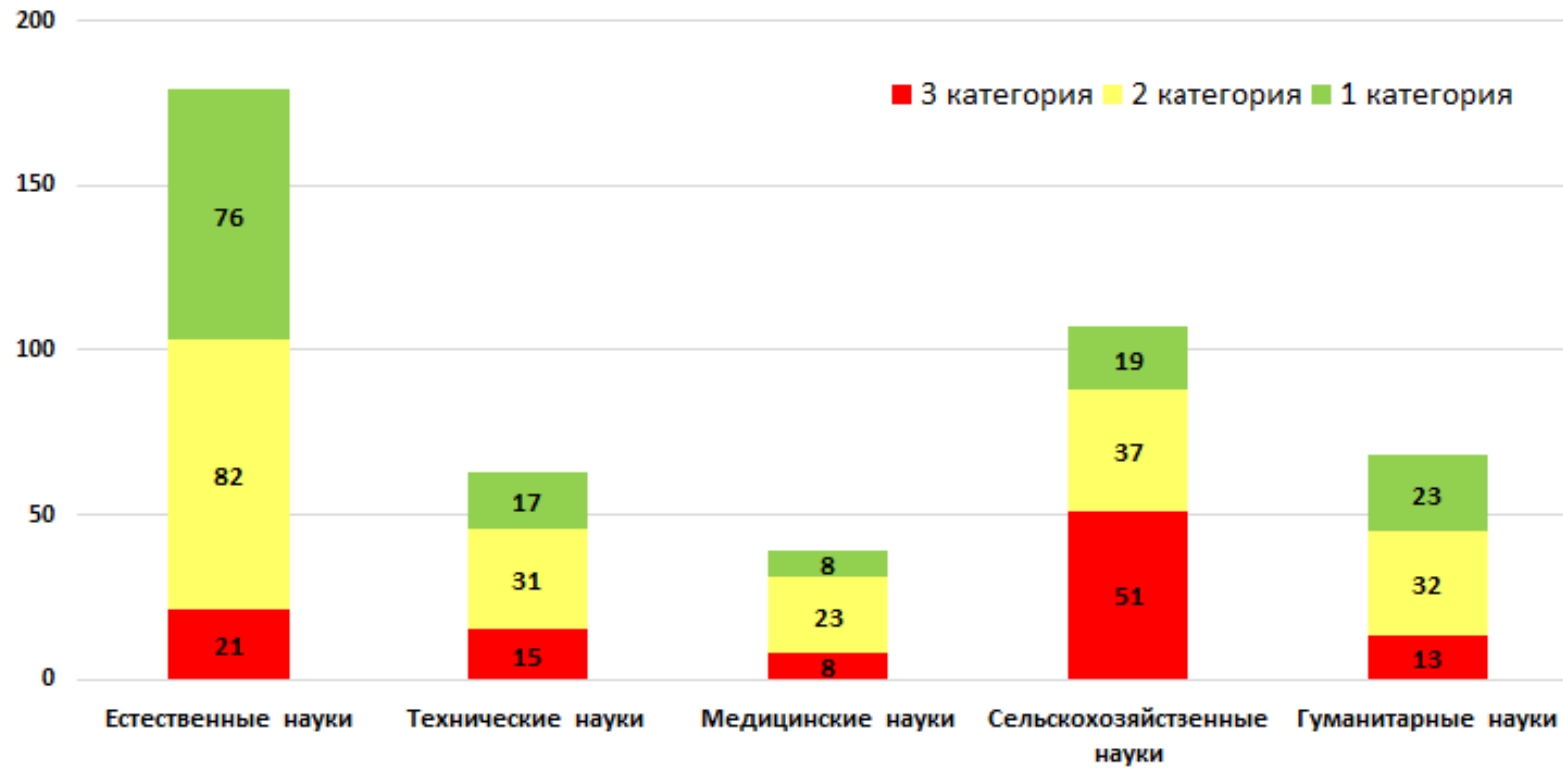
● Профиль IV — 16 организаций;

● Многопрофильные — 106 организаций

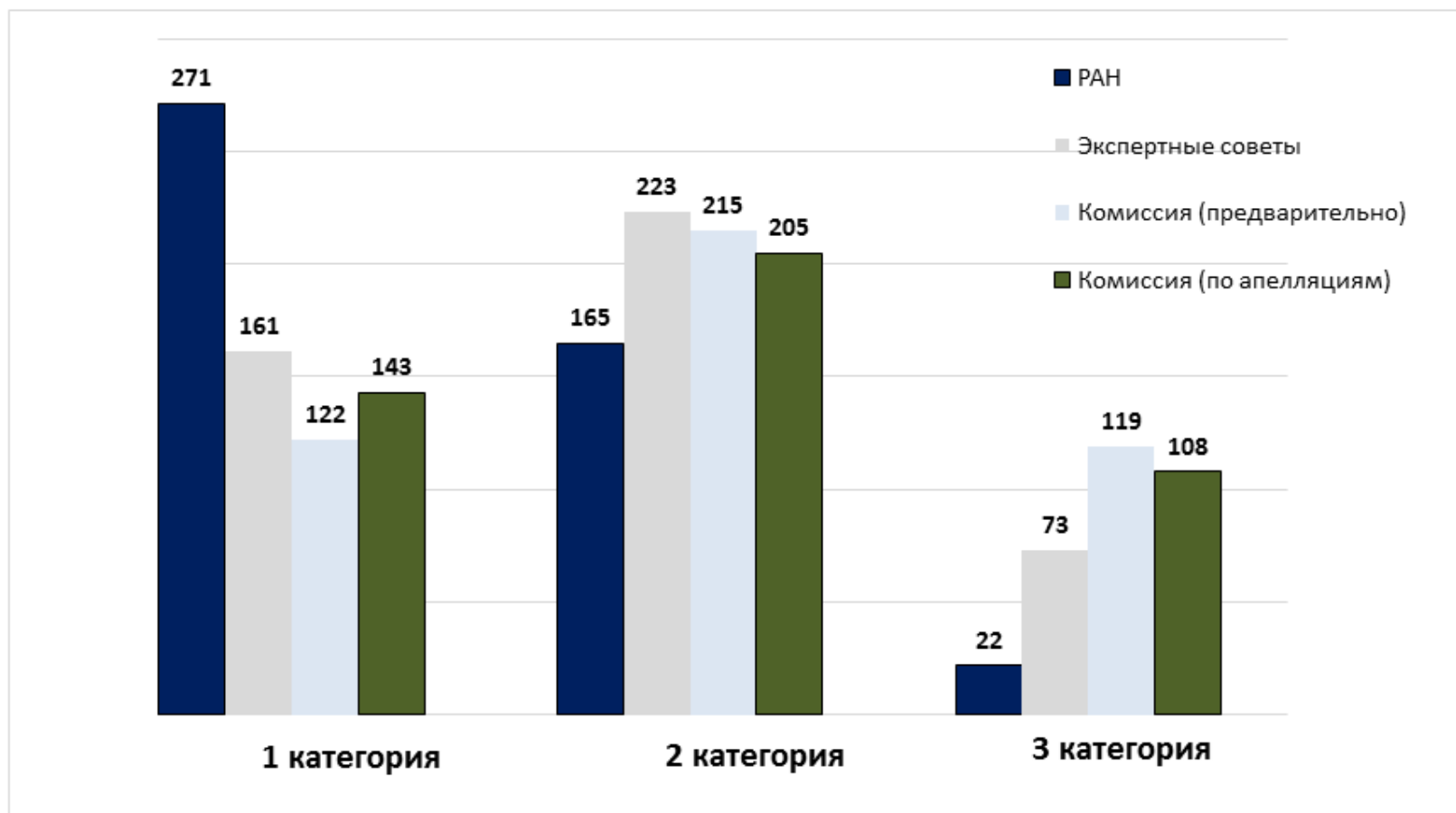
**Категории: 456 = 143 + 205 + 108**



# По областям наук



# Этапы оценки

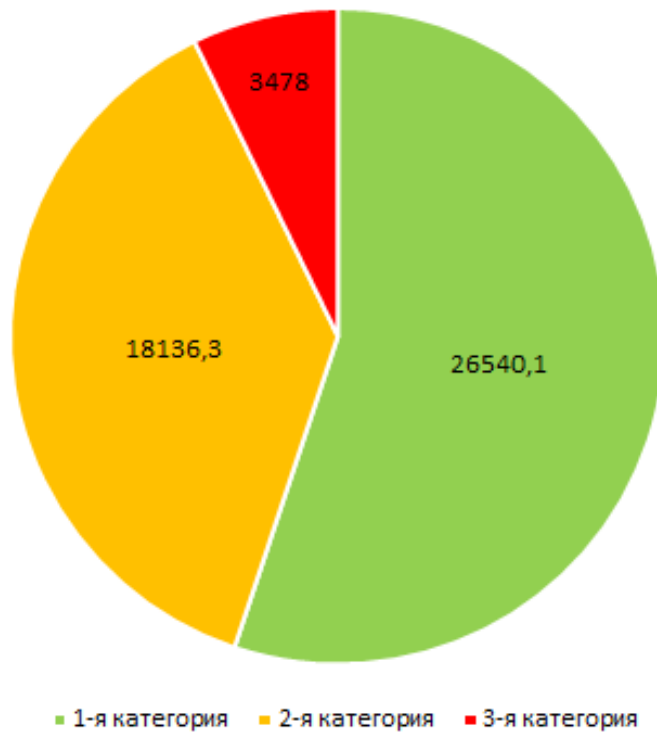


119 апелляций  $\Rightarrow$  32 удовлетворены

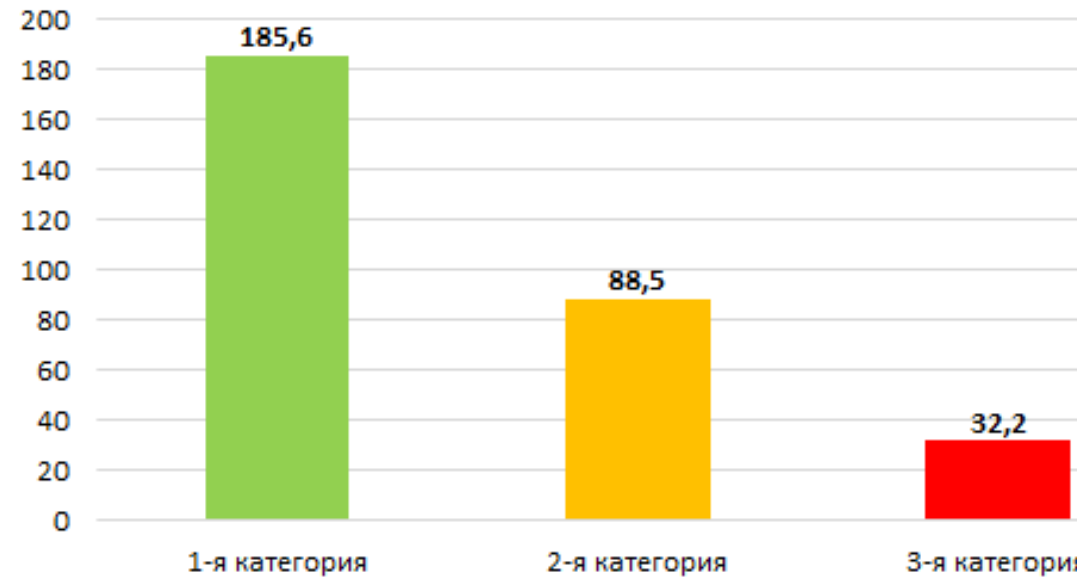


# По количеству исследователей

Численность исследователей, чел.



Средняя численность исследователей в организации



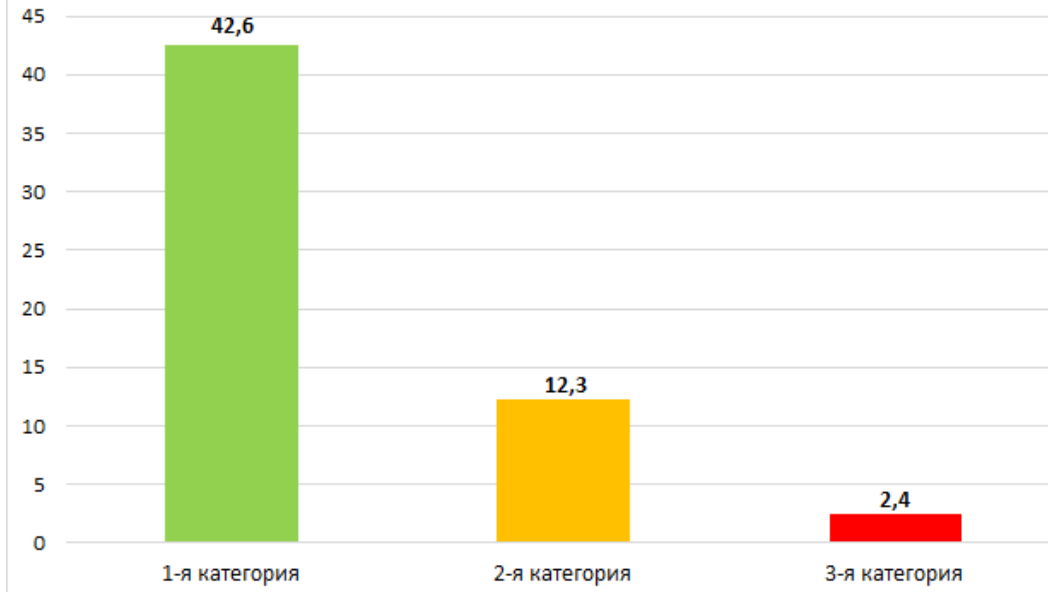
# Публикации на одного исследователя (WoS)

Относительное (на 1 исследователя) количество научных публикаций в изданиях, индексируемых в реферативной базе данных WoS



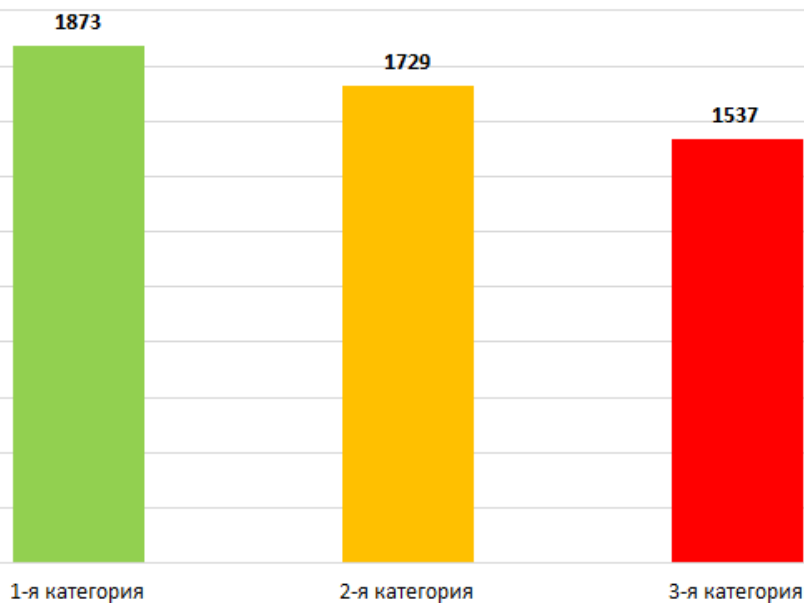
## Цитирования

Относительное (на 1 исследователя) количество цитирований научных публикаций в реферативной базе WoS (за 5 лет)



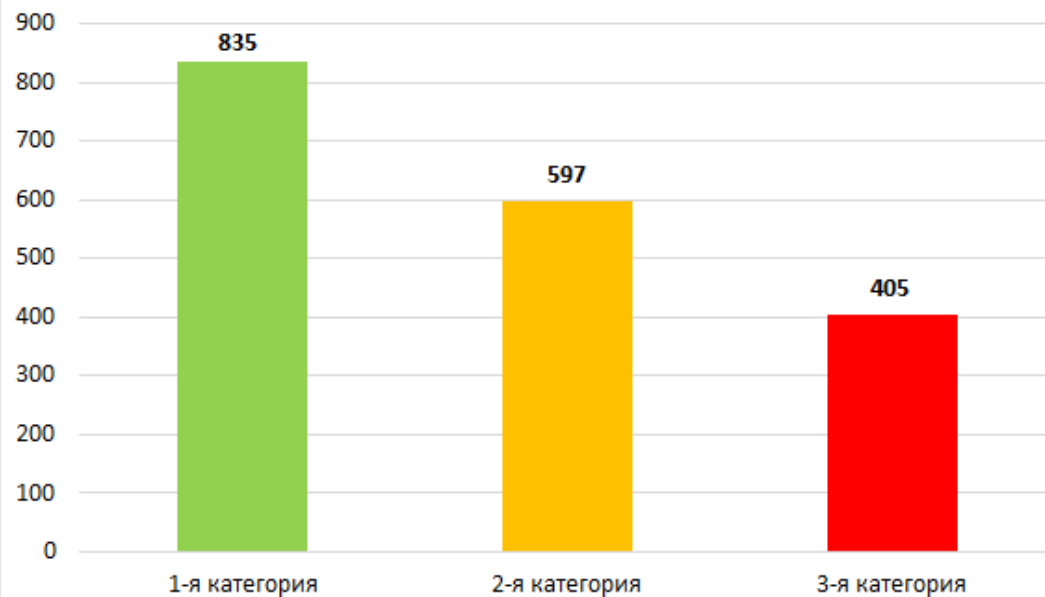
# Финансирование на одного исследователя

Финансовая результативность научной организации (средства, полученные из всех источников) на 1 исследователя, тыс.руб.



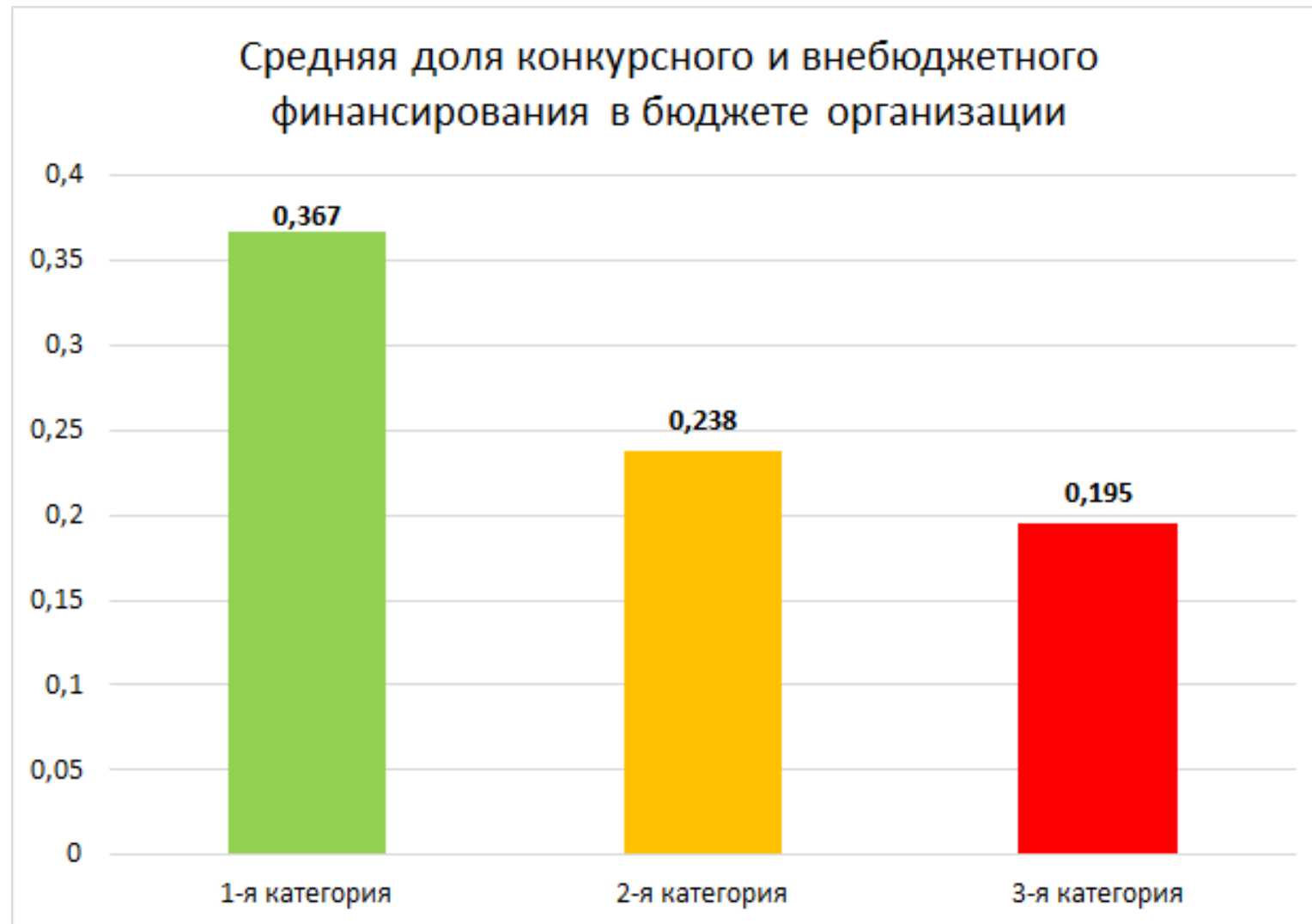
Полное

Конкурсное и внебюджетное финансирование, а также финансирование из иностранных источников в бюджете организации на 1 исследователя, тыс.руб.



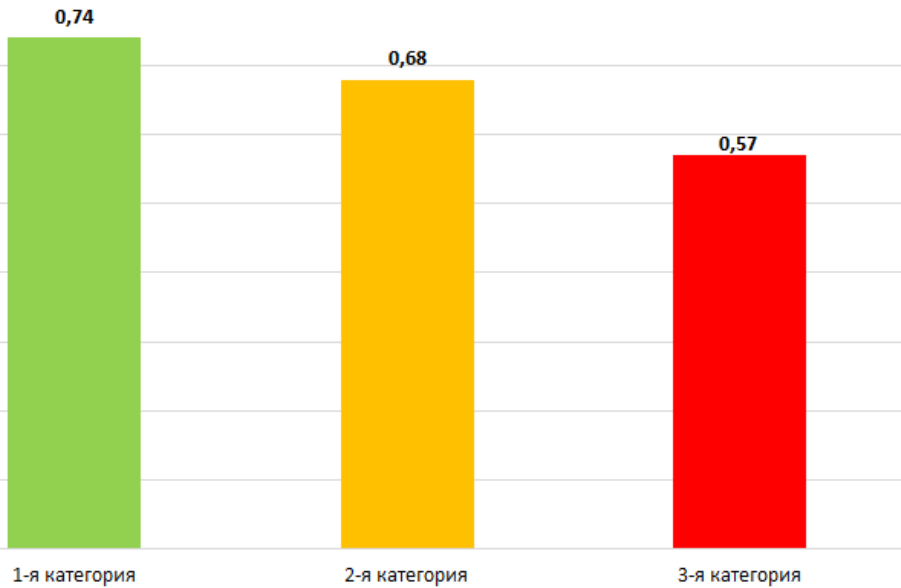
Конкурсы, гранты, договора ...

# Внебюджет к госзаданию

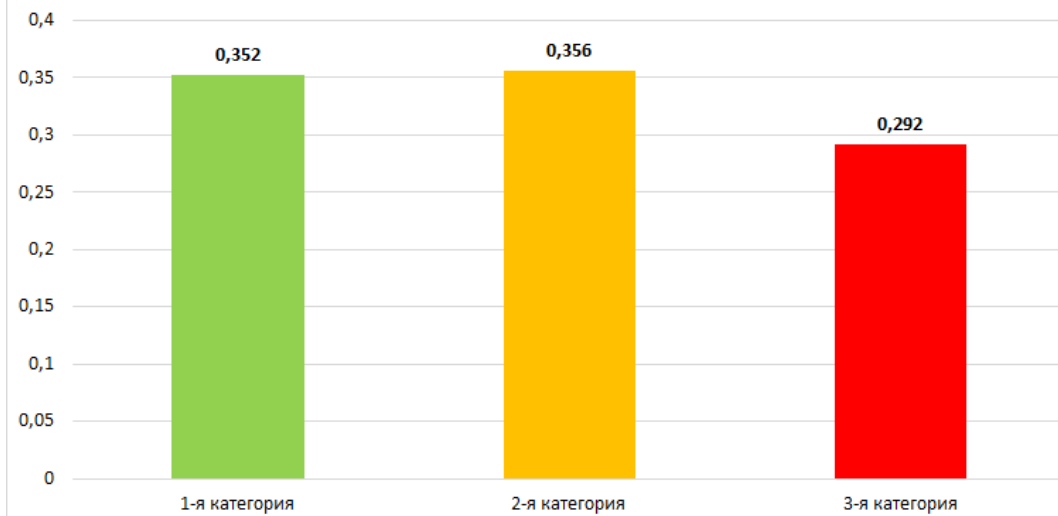


# Кадровый состав

Доля исследователей с ученой степенью



Доля молодых ученых (до 39 лет) в общей численности исследователей



# Первый опыт. Наверняка есть ошибки.

- Отсутствует градация внутри категорий (например, 1а, 1б, 1в)
- Непрерывное распределение.  
Граница между категориями — условная.

**Избежать скоропалительных  
управленческих решений.**

# На будущее

- Уйти от сжатых сроков работы экспертных советов и КОМИССИИ.
- Существенно доработать формы представления данных институтами, формы экспертных оценок.
- Наукометрия:
  - особенности
    - гуманитарных и общественных наук
    - медицинских наук
    - сельскохозяйственных наук
  - баланс между международными и российскими публикациями;
  - акцент на качество (цитируемость, импакт-факторы журналов).
- Обеспечить возможность сравнения организаций разной ведомственной принадлежности

# Благодарности

- Всем членам ведомственной комиссии по оценке
- Членам экспертных советов по референтным группам, и особенно их руководителям
- Отделениям РАН
- Независимым экспертам
- Сотрудникам ФАНО и лично Е.В. Степановой